



FONDÉ EN 1968

CLUB BOIS-GENTIL GENÈVE

SECTION DE LA FÉDÉRATION SUISSE DES ÉCHECS

MEMBRE DE LA FÉDÉRATION GENEVOISE D'ÉCHECS

Championnat Interne Général 2010**BULLETIN N. 7 (07/06/2010)****1. CLASSEMENT FINAL**

Rg	Nom et Prénom	ELO	1	2	3	4	5	6	7	Pts	S-B	V	Perf
1	SCHMID Pablo	2006	*	1	1	1	1	1	1	6	15.00	6	N.D.
2	NAWROCKI Bronislaw	1785	0	*	½	1	0	1	1	3½	6.75	3	1818
3	DE ANNA Franco	1822	0	½	*	0	1	1	1	3½	6.75	3	1809
4	CAORLIN Marco	1876	0	0	1	*	1	0	1	3	6.50	3	1886
5	RINCON José-Maria	1929	0	1	0	0	*	1F	1	3	5.50	3	1681
6	ZANASCO Matteo	n.c.	0	0	0	1	0F	*	1	2	3.00	2	1646
7	PUVIMANASINGHE Marishque	n.c.	0	0	0	0	0	0	*	0	0.00	0	N.D.

2. RESULTATS DE LA RONDE 7

CAORLIN – DE ANNA 1-0
 SCHMID Pa. – ZANASCO 1-0
 NAWROCKI – RINCON 0-1

3. PARTIES DE LA RONDE 7

Nawrocki, B. (1785) – Rincon, J. (1929)
[C90]

CIG 2010 Bois-Gentil Genève (7),
 06.06.2010

1.e4 c5 2.c3 e5 3.♘f3 ♘c6 4.♙c4 d6 5.d3
 ♙e7 6.0-0 ♘f6 7.♘bd2 0-0 8.♞e1 ♘a5 9.♙b5
 a6 10.♙a4 b5 11.♙c2 ♙b7 12.d4 exd4
 13.cxd4 cxd4 14.♘xd4 ♞e8 15.b3 ♞b6
 16.♘2f3 ♙f8 17.♙e3 ♘g4 18.♘f5 ♘xe3
 19.♞xe3 g6 20.♘g3 ♙g7 21.♞c1 ♙h6 22.♞d3
 ♙xe3 23.fxe3 f5 24.♘d4 fxe4 25.♞e2 ♘c6
 26.♞d1 ♘xd4 27.♞xd4 d5 28.♞g4 ♞c6

29.♙d1 ♞c3 30.♘f1 ♞ad8 31.♞d2 d4 32.♞c2
 ♞d3 33.♞c7 ♙c8 34.♞h4 ♞d7 35.♙c2 ♞e2
 36.♞xd7 ♙xd7 37.♙xe4 ♘g7 38.♙f3 ♞d3
 39.exd4 b4 40.h3 ♞b1 41.d5 ♞a1 42.♞f4 ♞e1
 43.♞c4 ♞c3 44.♞xa6 ♙xh3 45.♞b7+ ♘h6
 46.♞f7 ♞d4+ 47.♘h2 ♞xf1 48.♘xh3 ♞h1+ 0-1

Schmid, Pa. (2006) – Zanasco, M. [C58]

CIG 2010 Bois-Gentil Genève (7),
 06.06.2010

1.e4 e5 2.♘f3 ♘c6 3.♙c4 ♘f6 4.♘g5 d5
 5.exd5 ♘a5 6.♙b5+ ♙d7 7.♞e2 ♙xb5
 8.♞xb5+ c6 9.dxc6 ♘xc6 10.♞xb7 ♘e7
 11.♞b5+ ♘d7 12.♞c4 ♘f6 13.♞xf7+ ♘d7
 14.♞e6+ ♘e8 15.♘f7 ♞d5 16.♞xd5 ♘fxd5
 17.♘xh8 ♘f5 18.a3 ♘d4 19.♘d1 ♘f4 20.♞g1
 ♙c5 21.♘c3 ♘f5 22.♘e4 ♙b6 23.d3 ♘d5
 24.c4 ♘f6 25.c5 ♙a5 26.b4 ♙c7 27.♙b2 ♞d8
 28.♘c2 ♘xe4 29.dxe4 ♘d4+ 30.♙xd4 ♞xd4
 31.f3 ♘f8 32.♞gd1 ♞c4+ 33.♘b3 ♞d4

34.♖xd4 exd4 35.♖d1 ♕e5 36.c6 ♔g8
 37.♖xd4 ♕c7 38.♖d7 ♔xh8 39.♖xc7 h6
 40.♖xa7 ♔h7 41.c7 ♔g6 42.c8♚ ♔h5
 43.♚g4# 1-0

Caorlin, M. (1876) – De Anna, F. (1822)
[C11]

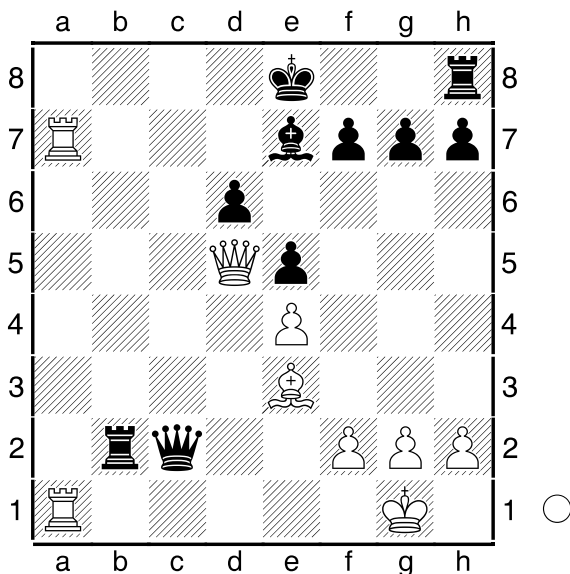
CIG 2010 Bois-Gentil Genève (7),
 06.06.2010

1.e4 e6 2.d4 d5 3.♘c3 ♗f6 4.e5 ♗fd7 5.♗f3
 c5 6.♕g5 ♚b6 7.dxc5 ♕xc5 8.♚d2 ♕b4 9.a3
 ♕xc3 10.♚xc3 ♗c6 11.♕d3 ♗c5 12.0-0 ♗xd3
 13.♚xd3 ♚c7 14.♖fe1 ♕d7 15.♕h4 ♖c8 16.b4
 ♗e7 17.♗d4 ♗g6 18.♕g3 ♚c3 19.♚d1 ♖c4
 20.♗b3 ♚xc2 21.♚f3 ♖c3 22.♖e3 ♖xe3
 23.♚xe3 0-0 24.♖c1 ♚b2 25.♗d4 ♖c8
 26.♖xc8+ ♕xc8 27.h4 ♕d7 28.h5 ♗e7 29.♕h4
 ♗c6 30.♗xc6 ♕xc6 31.h6 ♚b1+ 32.♔h2 ♚e4
 33.♚g5 1-0

4. HOMMAGE AU CHAMPION

Voilà une belle combinaison jouée par Pablo dans la partie **Schmid - Puvimanasinghe**:

Position après 19... ♚xc2?. Les Noirs menacent 20... ♖b1+ avec mat à suivre.

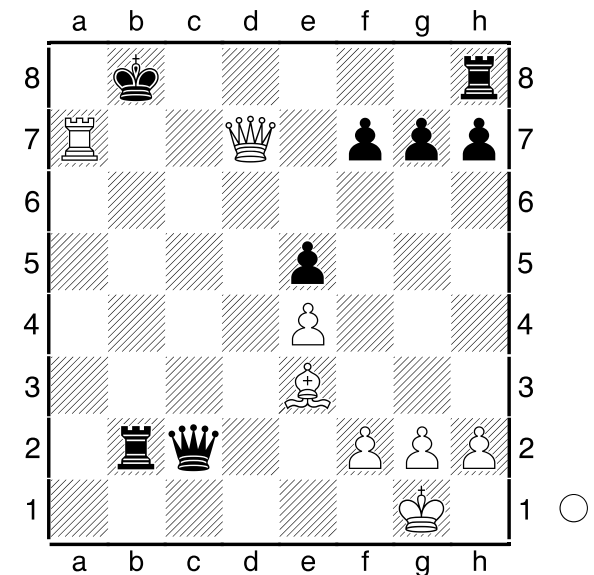


Mais...

20.♖xe7+!

Un premier sacrifice d'attraction (ou appât) et d'enlèvement d'un défenseur. Maintenant il y a mat forcé en 5 coups.

**20...♔xe7 21.♖a7+ ♔d8 22.♚xd6+ ♔c8
 23.♚d7+ ♔b8**



24.♖a8+!

Et deux! Voilà un autre joli petit sacrifice d'attraction et d'évacuation, couronné par le mat! Tout cela était à voir et calculer lors du premier sacrifice au 20ème coup. Pas si évident...

24... ♔xa8 25.♚a7# 1-0

5. CONCLUSION

Remise des prix le 18 ou 19 septembre 2010, à confirmer ultérieurement.

Merci à tous et à l'année prochaine.